

SKLADBY PODLÁH

- P101 - Laminátové parkety (spoločenská sála)**
- Laminátové veľkoplšné parkety pre vyššiu záťaž - 10 mm - navrhovaná konštrukcia
 - Podložka pod parkety - 4 mm - navrhovaná konštrukcia
 - Betónová mazanina zahradená - 40 mm
 - PE fólia
 - Teplná + kročajová izolácia Nobasil PVT - 80 mm
 - Zb. doska - 100 mm
 - Vyrovnávajúci ľahký betón all. zhutnený zäsyb - 260 mm
 - Existujúce vrstvy podlahy

- P102 - Laminátové parkety (javisko)**
- Laminátové veľkoplšné parkety pre vyššiu záťaž - 10 mm - navrhovaná konštrukcia
 - Podložka pod parkety - 4 mm - navrhovaná konštrukcia
 - Betónová mazanina zahradená - 40 mm
 - PE fólia
 - Teplná + kročajová izolácia Nobasil PVT - 80 mm
 - Vyrovnávajúci ľahký betón all. zhutnený zäsyb - 260 mm
 - Existujúce vrstvy podlahy

- P103 - Keramická dlažba (spoločenská sála, vstupná hala, zázemie)**
- Keramická dlažba - 15 mm - navrhovaná konštrukcia
 - Lepiaci tmel - 3 mm - navrhovaná konštrukcia
 - Samonivelizačný poter - 2 mm - navrhovaná konštrukcia
 - Penetrácia - navrhovaná konštrukcia
 - Hydroizolácia v mokrych prevádzkach
 - Betónová mazanina zahradená - 40 mm
 - PE fólia
 - Teplná + kročajová izolácia Nobasil PVT - 80 mm
 - Vyrovnávajúci ľahký betón all. zhutnený zäsyb - 50-90 mm
 - Existujúce vrstvy podlahy

- P104 - Keramická dlažba (spoločenská sála, vstupná hala, zázemie)**
- Keramická dlažba - 15 mm - navrhovaná konštrukcia
 - Lepiaci tmel - 3 mm - navrhovaná konštrukcia
 - Samonivelizačný poter - 2 mm - navrhovaná konštrukcia
 - Penetrácia - navrhovaná konštrukcia
 - Hydroizolácia v mokrych prevádzkach
 - Betónová mazanina zahradená - 40 mm
 - PE fólia
 - Teplná + kročajová izolácia Nobasil PVT - 80 mm
 - Vyrovnávajúci ľahký betón all. zhutnený zäsyb - 50-90 mm
 - Existujúce vrstvy podlahy

- P201 - Laminátové parkety (galéria)**
- Laminátové veľkoplšné parkety - 10 mm - navrhovaná konštrukcia
 - Podložka pod parkety - 4 mm - navrhovaná konštrukcia
 - Betónová mazanina zahradená - 50 mm
 - Zb. stropná doska - 200 mm
 - Vnútorná omietka

- P202 - Laminátové parkety (zákulisie)**
- Laminátové veľkoplšné parkety - 10 mm - navrhovaná konštrukcia
 - Podložka pod parkety - 4 mm - navrhovaná konštrukcia
 - Betónová mazanina zahradená - 50 mm
 - PE fólia
 - Teplná + kročajová izolácia Nobasil PTN - 30 mm
 - Zb. stropná doska - 150 mm
 - Vnútorná omietka

- P203 - Keramická dlažba (zákulisie)**
- Keramická dlažba - 15 mm - navrhovaná konštrukcia
 - Lepiaci tmel - 3 mm - navrhovaná konštrukcia
 - Samonivelizačný poter - 2 mm - navrhovaná konštrukcia
 - Penetrácia - navrhovaná konštrukcia
 - Hydroizolácia v mokrych prevádzkach
 - Betónová mazanina zahradená - 40 mm
 - PE fólia
 - Teplná + kročajová izolácia Nobasil PTN - 30 mm
 - Zb. stropná doska - 150 mm
 - Vnútorná omietka

- P1CH - Chodník zo betónovej dlažby, hr. 80 mm - navrhovaná konštrukcia (190 m²) označenie vif. situačný výkres**
- Ekologické betónové dlažby pre odtok zrážkov. vody - 80 mm
 - Výplňové škar drevené kamienko fr. 2-5 mm
 - Zhutnená jernná vrstva makadamu fr. 4-8 mm - 40-60 mm
 - Zhutnená vrstva makadamu fr. 16-32 mm - 200 mm
 - Pôvodná zemina

- P204 - Keramická dlažba**
- Keramická dlažba - 15 mm - navrhovaná konštrukcia
 - Lepiaci tmel - 3 mm - navrhovaná konštrukcia
 - Samonivelizačný poter - 2 mm - navrhovaná konštrukcia
 - Penetrácia - navrhovaná konštrukcia
 - Hydroizolácia v mokrych prevádzkach
 - Betónová mazanina zahradená - 40 mm
 - PE fólia
 - Teplná + kročajová izolácia Nobasil PTN - 60 mm
 - Zb. stropná doska - 200 mm
 - Teplná izolácia Nobasil ADE - 50 mm
 - Sádkartónový podfád

- P205 - Laminátové parkety**
- Laminátové veľkoplšné parkety - 10 mm - navrhovaná konštrukcia
 - Podložka pod parkety - 4 mm - navrhovaná konštrukcia
 - Betónová mazanina zahradená - 40 mm
 - PE fólia
 - Teplná + kročajová izolácia Nobasil PTN - 60 mm
 - Zb. stropná doska - 200 mm
 - Teplná izolácia Nobasil ADE - 50 mm
 - Sádkartónový podfád

- P - Drevené stupne (schodisko galéria)**
- Drevená bukovec stupne - 50 mm - navrhovaná konštrukcia
 - konštrukcia schodiská

SKLADBY STIECH

- ST00 - Skladba šikmej strechy**
- Střešná krytina BRAMAC PLATINUM - NAVRHOVANÁ KONŠTRUKCIA
 - Látovanie 50/40 mm - NAVRHOVANÁ KONŠTRUKCIA
 - Kontraltlátovanie 50/50 mm - NAVRHOVANÁ KONŠTRUKCIA
 - BRAMAC DIVOROLL DUO MAXIMUM - NAVRHOVANÁ KONŠTRUKCIA
 - Drevená resp. oceľová konštrukcia krovu

- ST01 - Skladba sadrokartónového podfádu**
- Składba ST00 - ČIÁSTOČNE NAVRHOVANÁ KONŠTRUKCIA
 - Teplno izolačné dosky Knauf Insulation na báze minerálnej vlny MPN medzi krovami hr. 120 mm + 40 mm vzdušná medzera
 - Teplno izolačné dosky Knauf Insulation na báze minerálnej vlny MPN hr. 60 mm
 - Teplno izolačné dosky Knauf Insulation na báze minerálnej vlny MPN hr. 200 mm - navrhovaná konštrukcia
 - Parotesná reflexná fólia lepená na CD profil pomocou obojstranne lepiacou páskou - navrhovaná konštrukcia
 - Nosná kovová konštrukcia sadrokartónového podfádu - navrhovaná konštrukcia
 - Sádkartón - hr. 15 mm - navrhovaná konštrukcia
 - 2x biela malba (v spojoch tenkovrstvá stierka s bandážou) - navrhovaná konštrukcia

- ST02 - Skladba sadrokartónového podfádu**
- Vzduchová medzera (poväťový priestor)
 - Ochranná fólia - navrhovaná konštrukcia
 - Teplno izolačné dosky Knauf Insulation na báze minerálnej vlny MPN medzi kľeštami hr. 200 mm - navrhovaná konštrukcia
 - Teplno izolačné dosky Knauf Insulation na báze minerálnej vlny MPN medzi kľeštami hr. 180 mm
 - Parotesná reflexná fólia lepená na CD profil pomocou obojstranne lepiacou páskou
 - Nosná kovová konštrukcia sadrokartónového podfádu
 - Sádkartón - hr. 15 mm
 - 2x biela malba (v spojoch tenkovrstvá stierka s bandážou)

SKLADBY STIEN

- S01 - Skladba obvodovej steny so zateplením**
- Obvodové nosné múrivo hr. 550 mm
 - Lepiaca stierka
 - Facádne izolačné dosky KNAUFINSULATOIN SMARTwall S C1 hr. 160 mm - navrhovaná konštrukcia
 - Rozperná kovka zodpovedajúca izolačnému materiálu - navrhovaná konštrukcia
 - Penetračná a vyrovnávacia vrstva lepidla - navrhovaná konštrukcia
 - Výstužná vrstva lepidla spolu so sklotextilnou mrežkou - navrhovaná konštrukcia
 - Penetračný náter pod konečnú povrchovú úpravu - navrhovaná konštrukcia
 - Konečná povrchová úprava - navrhovaná konštrukcia

- S02 - Skladba obvodovej steny so zateplením**
- Nosná múrivo Ytong hr. 300 mm
 - Lepiaca stierka
 - Facádne izolačné dosky KNAUFINSULATOIN SMARTwall S C1 hr. 160 mm - navrhovaná konštrukcia
 - Rozperná kovka zodpovedajúca izolačnému materiálu - navrhovaná konštrukcia
 - Penetračná a vyrovnávacia vrstva lepidla - navrhovaná konštrukcia
 - Výstužná vrstva lepidla spolu so sklotextilnou mrežkou - navrhovaná konštrukcia
 - Penetračný náter pod konečnú povrchovú úpravu - navrhovaná konštrukcia
 - Konečná povrchová úprava - navrhovaná konštrukcia

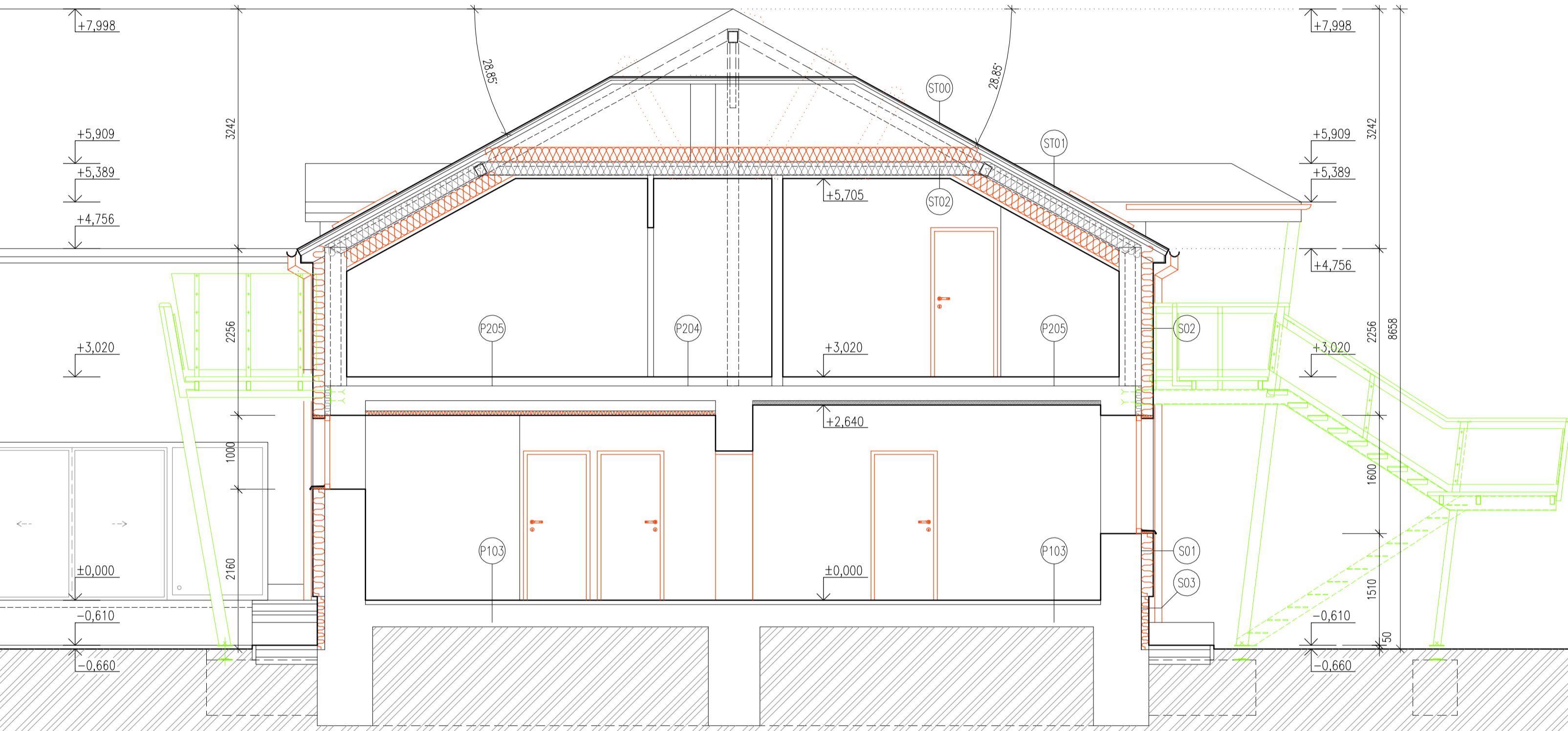
- S03 - Skladba obvodovej steny so zateplením (sokel)**
- Obvodové nosné múrivo hr. 550 mm
 - Lepiaca stierka
 - Facádne izolačné dosky styrodur XPS hr. 100 mm - navrhovaná konštrukcia
 - Rozperná kovka zodpovedajúca izolačnému materiálu - navrhovaná konštrukcia
 - Penetračná a vyrovnávacia vrstva lepidla - navrhovaná konštrukcia
 - Výstužná vrstva lepidla spolu so sklotextilnou mrežkou - navrhovaná konštrukcia
 - Penetračný náter pod konečnú povrchovú úpravu - navrhovaná konštrukcia
 - Konečná povrchová úprava - navrhovaná konštrukcia

- S04 - Skladba vnútornej steny so zateplením**
- Nosná múrivo Ytong hr. 300 mm
 - Lepiaca stierka
 - Facádne izolačné dosky KNAUFINSULATOIN SMARTwall S C1 hr. 160 mm - navrhovaná konštrukcia
 - Rozperná kovka zodpovedajúca izolačnému materiálu - navrhovaná konštrukcia
 - Penetračná a vyrovnávacia vrstva lepidla - navrhovaná konštrukcia
 - Výstužná vrstva lepidla spolu so sklotextilnou mrežkou - navrhovaná konštrukcia
 - Penetračný náter pod konečnú povrchovú úpravu - navrhovaná konštrukcia
 - Konečná povrchová úprava - navrhovaná konštrukcia

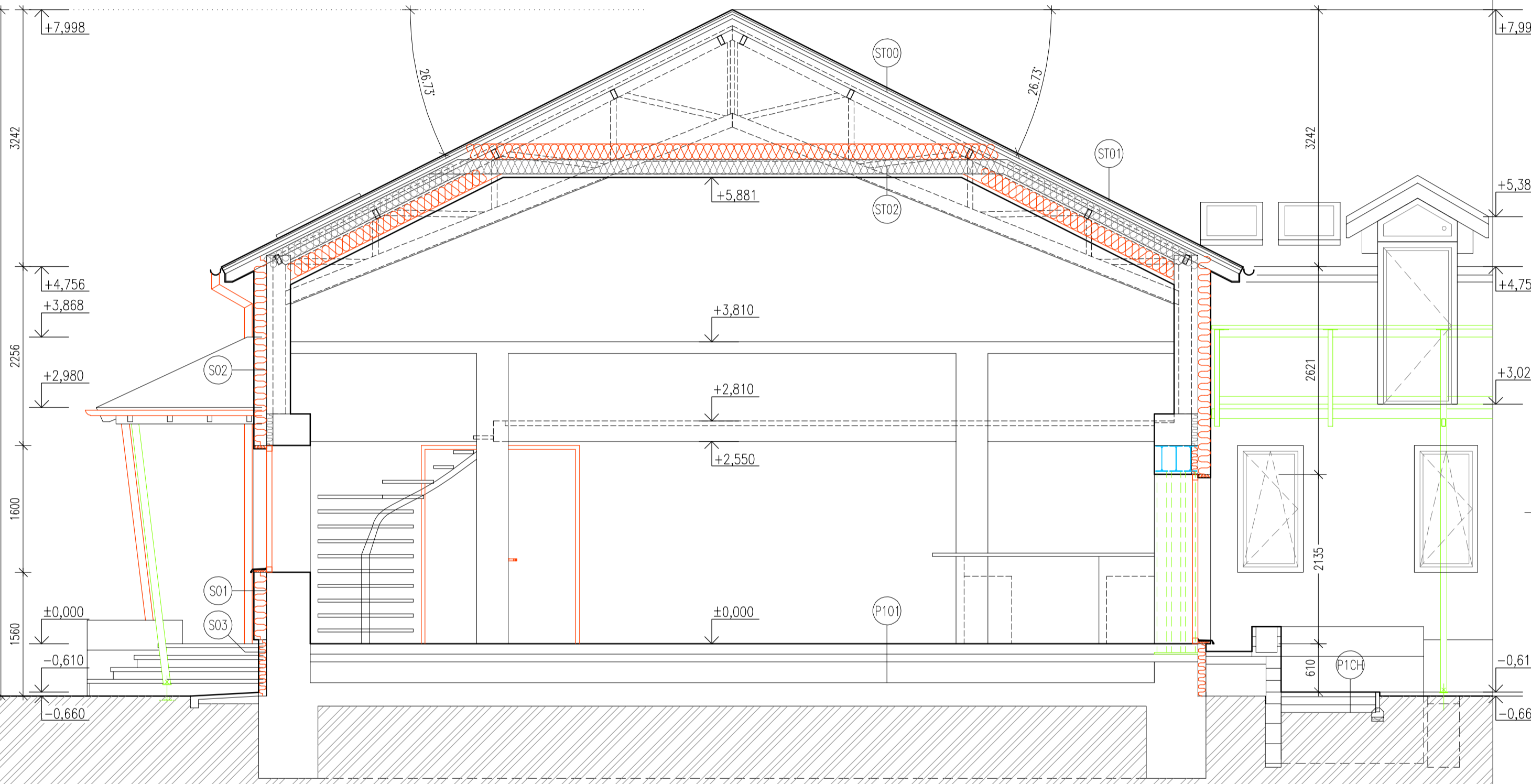
LEGENDA MATERIÁLOV

	PŮVODNÉ KONŠTRUKCIE		TEPLNÁ IZOLÁCIA
	NAVRHOVANÉ KONŠTRUKCIE		EXISTUJÚCA OCEĽOVÁ KONŠTRUKCIA
	SPÄTNÉ MONTOVANÉ KONŠTRUKCIE		PŮVODNÁ ZEMINA
	DELICIE PRIEKRY HR. 100 MM Z KERAMICKÝCH TVARovieK POROTHERM 10 PROFI PEVNOSTNEJ TRIEDY P8 NA TENKOVRSŤOVOU LEPIACU MALTU A PENU		

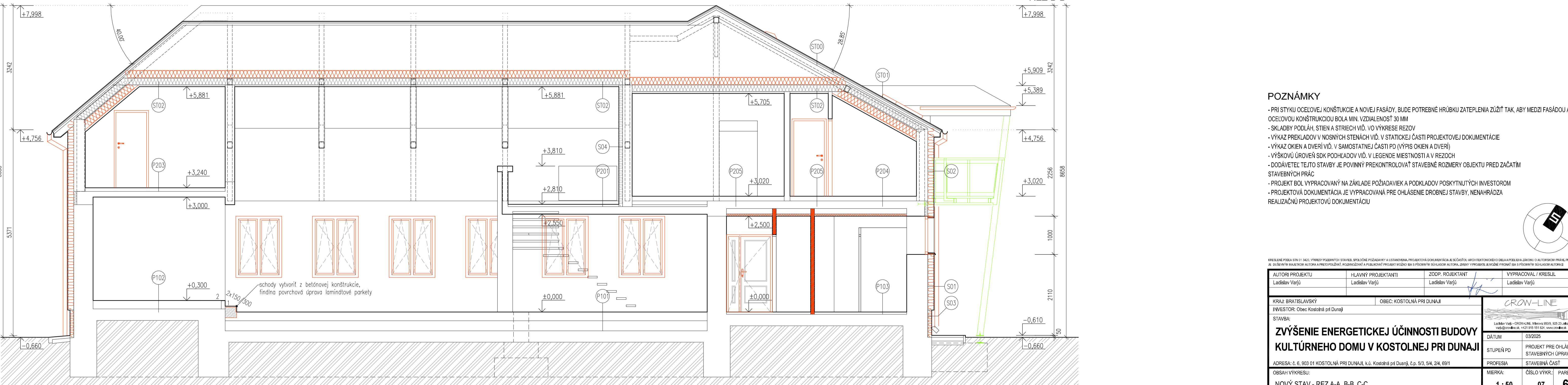
REZ A-A



REZ C-C

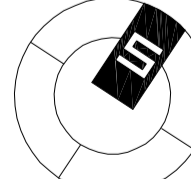


REZ B-B



POZNÁMKY

- PRI STYKU OCEĽOVEJ KONŠTRUKCIE A NOVEJ FASÁDY, BUDE POTREBNÉ HRUBKOU ZATEPLENIA ZUŽIŤ TAK, ABY MEDZI FASÁDOU A OCEĽOVOU KONŠTRUKCIOU BOLA MIN. VZDIALENOSŤ 30 MM
- SKLADBY PODLÁH, STIEN A STIECH VÍD. VO VÝKRESE REZOV
- VÝKAZ PREKLADOV V NOSNÝCH STENÁCH VÍD. V STATICKEJ ČÁSTI PROJEKTOVEJ DOKUMENTÁCIE
- VÝKAZ OKIEN A DVERÍ VÍD. V SAMOSTATNEJ ČÁSTI PD (VÝPIS OKIEN A DVERÍ)
- VÝŠKOVÚ ÚROVEŇ SDK PODHEADOV VÍD. V LEGENDE MIESTNOSTI A V REZÓCH
- DODÁVATEĽ TEJTO STAVBY JE POVINNÝ PREKONTROLOVAŤ STAVEBNÉ ROZMERY OBJEKTU PRED ZAČATÍM STAVEBNÝCH PRÁČ
- PROJEKT BOL VYPRACOVANÝ NA ZÁKLADE POŽIADAVIEK A PODKLADOV POSKYTNUTÝCH INVESTOROM
- PROJEKTOVÁ DOKUMENTÁCIA JE VYPRACOVANÁ PRE OHĽASENIE DROBNEJ STAVBY, NENAHRÁDZA REALIZAČNÚ PROJEKTOVÚ DOKUMENTÁCIU



KRÁJ BRATISLAVSKÝ INVESTOR: Obec Kostolná pri Dunaji			
AUTOR PROJEKTU Ladislav Varjú	HĽAVNÝ PROJEKTANT Ladislav Varjú	ZOOP. PROJEKTANT Ladislav Varjú	VYPRACOVALI KRESIL Ladislav Varjú
STAVBA: ZVÝŠENIE ENERGETICKEJ ÚČINNOSTI BUDOVY KULTÚRNEHO DOMU V KOSTOLNEJ PRI DUNAJI			
ADRESA: č. 6, 803 01 KOSTOLNÁ PRI DUNAJI, k.ú. Kostolná pri Dunaji, č.p. 5/3, 5/4, 2/4, 60/1	DÁTUM: 03/2025 STUPEŇ PD: PROJEKT PRE OHĽASENIE STAVEBNÝCH ÚPRÁV PROFESIA: STAVEBNÁ ČASŤ		
OBSAH VÝKRESU: NOVÝ STAV - REZ A-A, B-B, C-C	MIERKA: 1:50	ČÍSLO VÝKR.: 07	PÁRE: 6